

名称	ライオンズガーデン湘南緑が浜		
最寄駅	東海道本線 辻堂駅		
価格	3,699万円		
所在	茅ヶ崎市緑が浜 1 2 - 1 4		
交通	「辻堂」駅バス11分 バス停「汐見台」 徒歩2分		
	「茅ヶ崎」駅バス12分 バス停「富士見町」 徒歩9分		
建物	構造・規模	鉄骨鉄筋コンクリート造	
	所在階	地上14階建 3階部分	
	築年数	1997年3月	
	専有面積	(壁芯) 67.76㎡	
	バルコニー面積	12.0㎡	
	間取り	3LDK	
	向き	南東向き	
	分譲会社/施工会社	株式会社大京/鹿島建設株式会社	
1棟の総戸数	96戸		
現況/引渡	空室/即日/現況渡し		
土地	権利	所有権	
	用途地域	準住居地域	
管理	管理費	14,910円/月	修繕積立金 21,010円/月
	管理	全部委託(日勤)	合計額 35,920円/月
設備	公営水道・都市ガス・本下水・東京電力		
	エレベーター	有り	オートロック 有り
	宅配BOX	有り	来客駐車場 有り
備考	管理会社	株式会社長谷工コミュニティ(日勤/全部委託)	
	駐車場	(空有) 7,500~11,000円/月額	
	駐輪場	(空有) 600円~2,400円/年額	
	バイク置場	(空有) 700円~2,100円/月額	
	インターネット/TV	J-COM・NTT光・U-NEXT/共聴アンテナ、J-COM	
	ペット飼育	可(規制有)	
	屋外設備	サーフボード置場有	
その他	事務所不可・民泊不可		

辻堂海岸オーシャンフロント・ライオンズガーデン湘南緑が浜 3階 前面棟なし

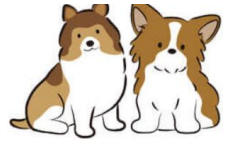
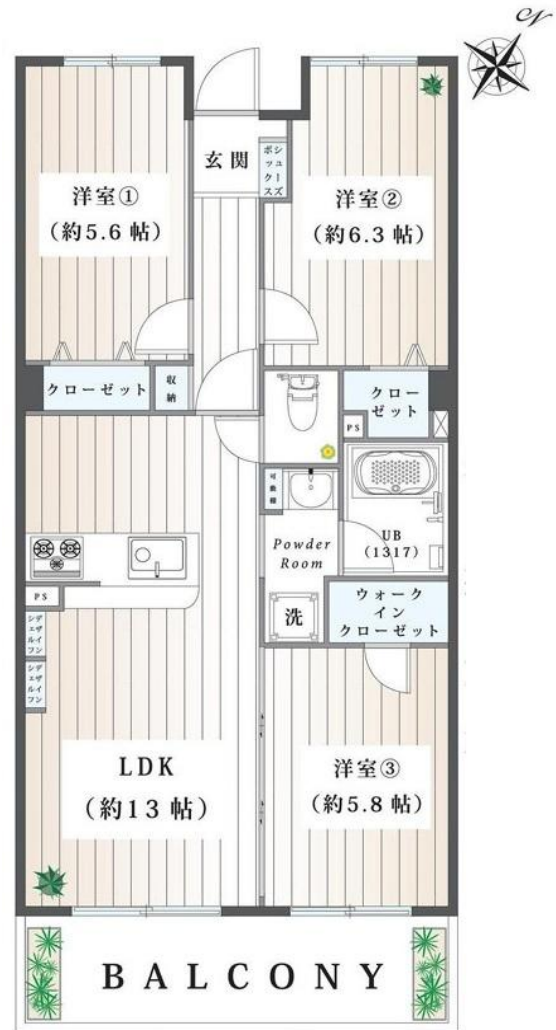
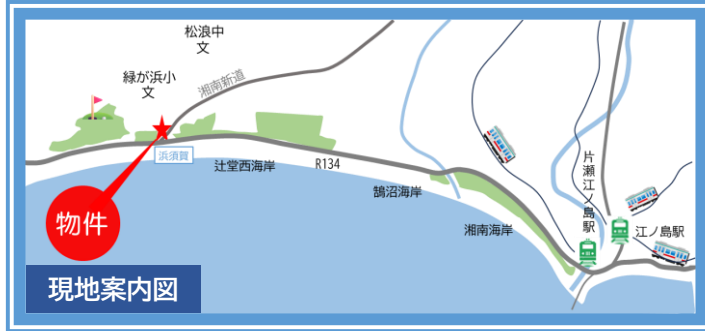
- 夏はサーフィン(サーフボード置場あり)
- 茅ヶ崎海岸の花火大会が浜辺から
- 冬はGDO茅ヶ崎ゴルフリンクス(自転車8分)
- 観光客は殆どいない地元型オーシャンフロントライフ
- 敷地内は南国情緒のあるフェニックス🌴
- 茅ヶ崎海岸ICまで13分
- 辻堂駅には充実のテラスモール

life information

緑が浜小学校	約430m
松浪中学校	約1062m
汐見台キッズステージ	約572m
FUJI 松が丘店	約1106m
セブンイレブン茅ヶ崎緑が浜	約364m
GDO茅ヶ崎ゴルフリンクス	約1700m

3LDK専有面積(壁芯)

67.76㎡



※現況と図面が異なる場合は現況優先とします。